

## พิษสุนัขบ้าคืออะไร

โรคพิษสุนัขบ้า หรือ โรคกลัวน้ำ เป็นโรคที่ติดเชื้ในระบบประสาทจากสัตว์สู่คน ซึ่งเกิดจากเชื้อไวรัสที่ชื่อว่า Rabies virus โดยสามารถเกิดขึ้นกับสัตว์เลี้ยงลูกด้วยนมทุกชนิดปัจจุบันยังไม่มียารักษาแต่สามารถป้องกันได้ด้วยวัคซีน

## โรคพิษสุนัขบ้าติดต่อสู่คนได้โดย

การถูกสัตว์ที่มีเชื้อ ไวรัสเรบีสกัด ข่วน เลีย บริเวณที่มีบาดแผล



## อาการของสัตว์ที่ติดเชื้จะมีอาการอย่างไรนะ?



### ระยะเริ่มแรก

มีอาการประมาณ 2-3 วัน โดยสุนัขจะมีอารมณ์และอุปนิสัยเปลี่ยนไปจากเดิม เช่น หลบซุกตัวเงียบๆ หงุดหงิด ม่านตาขยาย กินน้อยลง

### ระยะตื่นเต้น (ส่วนมาก)



เริ่มมีอาการทางประสาท กระวนกระวาย ตื่นเต้น ก้าวร้าว กัดสิ่งของไม่เลือก กินของที่ไม่สามารถกินได้ เช่น หิน กิ่งไม้ แต่บางตัวอาจจะไม่มีระยะนี้และเข้าสู่ระยะอัมพาตเลย

### ระยะอัมพาต

ระยะอัมพาต ขาอ่อนแรง น้ำลายฟูมปาก ทรงตัวไม่ได้ ล้มลงแล้วลุกขึ้นไม่ได้ อัมพาตขึ้นทั่วตัวอย่างรวดเร็ว และตายในที่สุด



## ล้างแผล



โดยเปิดน้ำไหลผ่านแผล และ ฟอกสบู่หลายๆ ครั้ง เป็นเวลาอย่างน้อย 10 นาที

## ใส่ยา

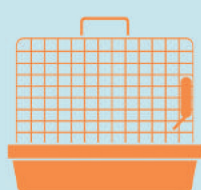
เช็ดแผลให้แห้งแล้วใส่ยาฆ่าเชื้อ เช่น เบตาดีน

## กักหมา

เพื่อสังเกตอาการ 10 วัน

## หาหมอ

เพื่อรักษาและฉีดวัคซีนตามกำหนด



## หยุดโรคพิษสุนัขบ้าด้วยหลัก 5ย.



อย่าเหยยให้สัตว์โมโห



อย่าเหยียบหาง หัว ขา ตัว หรือทำให้สัตว์ตกใจ



อย่าแยกสัตว์ที่กัดกันด้วยมือเปล่า



อย่าหยิบอาหาร, ของเล่นสัตว์

ขณะสัตว์กินหรือเล่น



อย่ายุ่งกับสุนัขแม่ลูกอ่อน

ในขณะที่แม่อยู่ด้วยกันกับลูก

## อาการการของโรคพิษสุนัขบ้าในคน

### ระยะเริ่มต้น



มีไข้ เจ็บคอ ปวดศีรษะ เบื่ออาหารปวดเมื่อยตามตัว หนาวสั่น คลื่นไส้อาเจียน กระวนกระวาย

### ระยะตื่นเต้น (ส่วนมาก)



ผู้ป่วยจะมีอาการสับสน ก้าวร้าว อยู่ไม่นิ่ง กลืนลำบาก รวมถึงกลัวน้ำ ผู้ป่วยอาจมีอาการชัก มีน้ำลายฟูมปาก เป็นตะคริวตามข้อต่อต่างๆ

### ระยะท้าย



ผู้ป่วยอาจมีภาวะการหายใจล้มเหลว หัวใจหยุดเต้น โคม่า และ เสียชีวิตในที่สุด

